

Clipsoplaque+

La cloison référence



www.cloisons-clips.com



Clipsoplaque+ est une **cloison démontable, certifiée CER.F.F.**, qui permet une modulation parfaite de l'espace. Elle accepte tous les types de vitrages et de blocs-portes tout en préservant une mise en œuvre facile et rapide.

Cloison à ossature visible en aluminium laqué, Clipsoplaque+ offre un large choix de finitions pour s'adapter à toutes vos envies.

De nombreux compléments, prévus pour s'intégrer parfaitement à la cloison Clipsoplaque+, apporteront une finition homogène à l'ensemble de vos locaux.

Esthétique, acoustique et fonctionnelle, Clipsoplaque+ est la solution cloison qui répond à tous les projets, qu'ils soient standard ou sur-mesure.



Modules avec trames horizontales

Bureau - Circulation - Hall d'accueil - Salle de réunion - Espace détente...

Caractéristiques Générales

Composition

- Ossature tubulaire en aluminium laqué, gamme RAL ou autres références
- Simple vitrage centré ou décalé, double vitrage
- Couvre-joint plat ou creux avec jonc PVC ou aluminium
- Couvre-joint clippé sur l'ossature
- Porte réversible stratifiée, cadre aluminium ou verre
- Porte battante, coulissante ou à galandage

Dimensions

- Hauteur maximum : 6000mm
- Trame standard : 1220mm
- Épaisseur de la cloison : 79mm

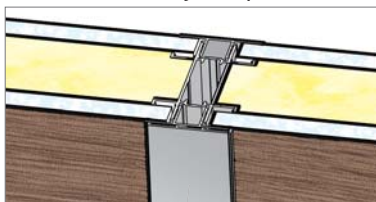
Acoustique

- Double vitrage 6,8 + 8mm toute hauteur : 42 dB (Rw)
- Plein toute hauteur : jusqu'à 49 dB (Rw), en fonction du remplissage

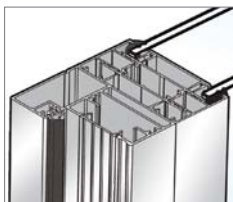
Descriptif technique

Une cloison esthétique

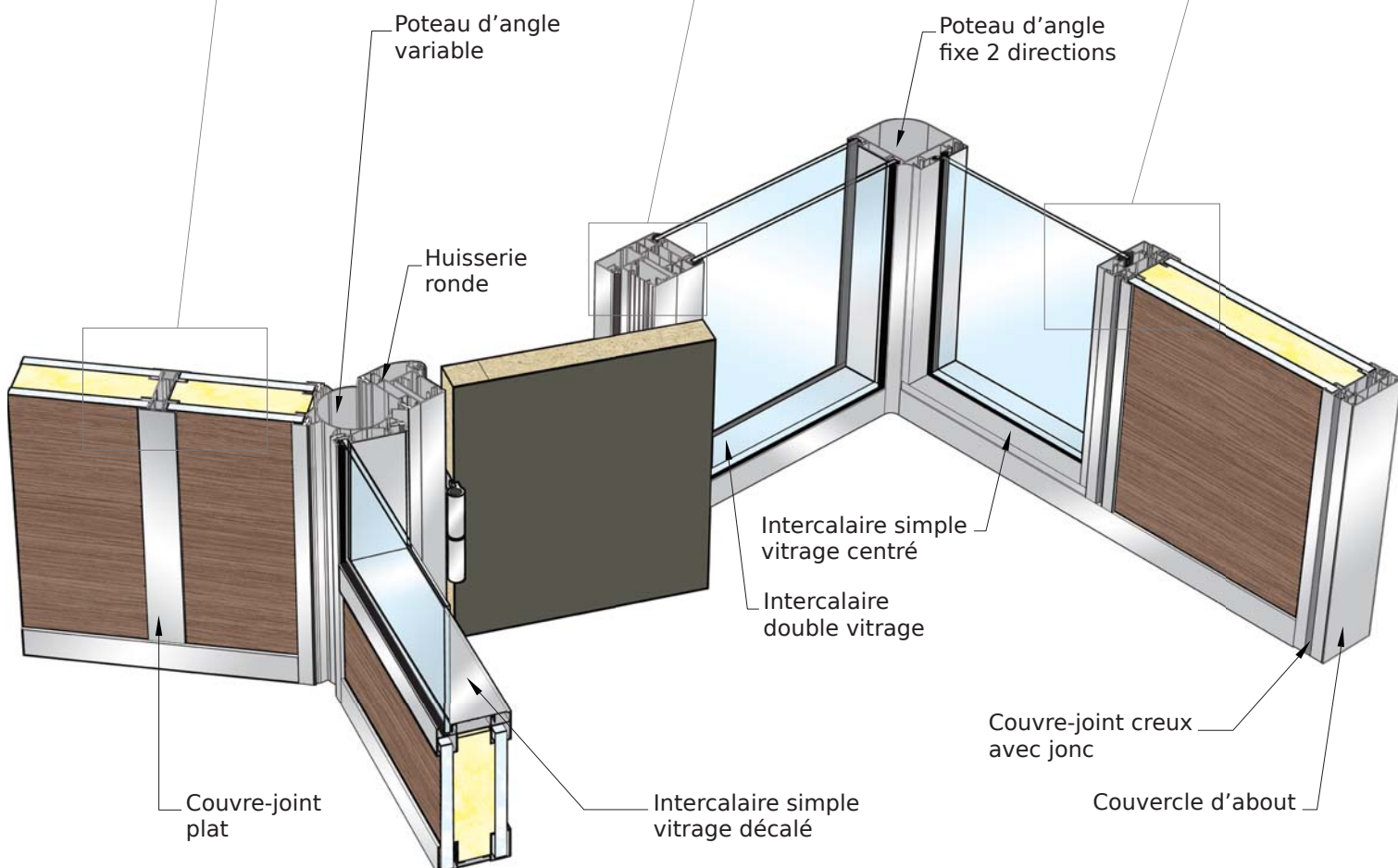
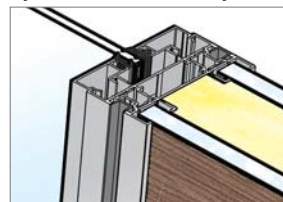
Couvre-joint plat



Huisserie carrée



Couvre-joint creux avec jonc inversé



Finitions

La cloison Clipsoplaque+ est disponible dans un large choix de finitions.



- Plaque de plâtre revêtue PVC
- Stratifié sur plaque de plâtre
- Plaque de plâtre acoustique
- Aggloméré bois revêtu PVC
- Aggloméré bois mélaminé ou stratifié
- Plaque de plâtre armée de fibre de cellulose revêtue PVC
- Tôle laquée
- Compact



Aggloméré bois mélaminé

Configuration

Une cloison fonctionnelle

Afin de créer des espaces qui vous ressemblent, Clipsoplaque+ s'adapte à toutes les configurations, des plus standard aux plus originales.



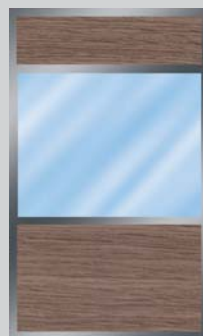
Plein



Vitré toute hauteur



Vitré sur allège



Vitré entre allège
et imposte



Plein avec imposte
vitrée



Modules pleins et vitrés toute hauteur



Module vitré toute hauteur avec lisses cintrées

Les Portes

Les portes Clips sont réversibles et s'adaptent parfaitement à la cloison Clipsoplaque+.



Porte cadre aluminium
toute hauteur



Porte stratifiée
toute hauteur



Porte verre et
coupe d'onglet

Options

Une cloison pour chaque espace

Doublage

Le **doublage Clipsoplaque+** permet d'harmoniser l'ensemble des murs périphériques ou des poteaux avec les cloisons de distribution. Différentes solutions techniques sont disponibles selon les configurations.

Cloison double

Idéale pour séparer un local bruyant (salle de réunion, local informatique, atelier...) d'une zone de bureaux, la cloison double répond à des **performances acoustiques élevées (jusqu'à 57 dB (Rw) en plein)**.



Cloison basse fixe

Avec une hauteur comprise entre 1500mm et 2500mm, cette cloison ne dispose **pas de fixation au plafond**. Elle est stabilisée par des retours de cloison ou des pieds fixés au sol. Pour une finition de qualité, des embouts équipent chaque tête de profil vertical.

Cloison garde corps

Avec des couvre-joints vissés sur l'ossature, Clipsoplaque+ répond à la **norme garde corps** pour vos aménagements en bordure d'escalier ou en mezzanine.



Cloison grande hauteur

Grâce à des profilés conçus pour rigidifier l'ossature, la cloison grande hauteur permet d'atteindre **6 mètres** de hauteur tout en conservant les qualités techniques et esthétiques de Clipsoplaque+.

Compléments

Des accessoires adaptés

Pour une finition homogène de vos espaces, la cloison Clipsoplaque+ permet l'intégration de compléments adaptés :

- Stores intégrés entre les vitrages
- Kit guichet coulissant
- Lisse accroche tableau



Profilés passage de câbles

Clipsoplaque+ bénéficie de profils adaptés à la distribution des fluides dans un environnement bureautique :

- Une plinthe électrique simple de 102mm
- Une plinthe électrique double de 164mm
- Un poteau électrique



Pour plus d'informations, contactez votre technico-commercial Clips.

